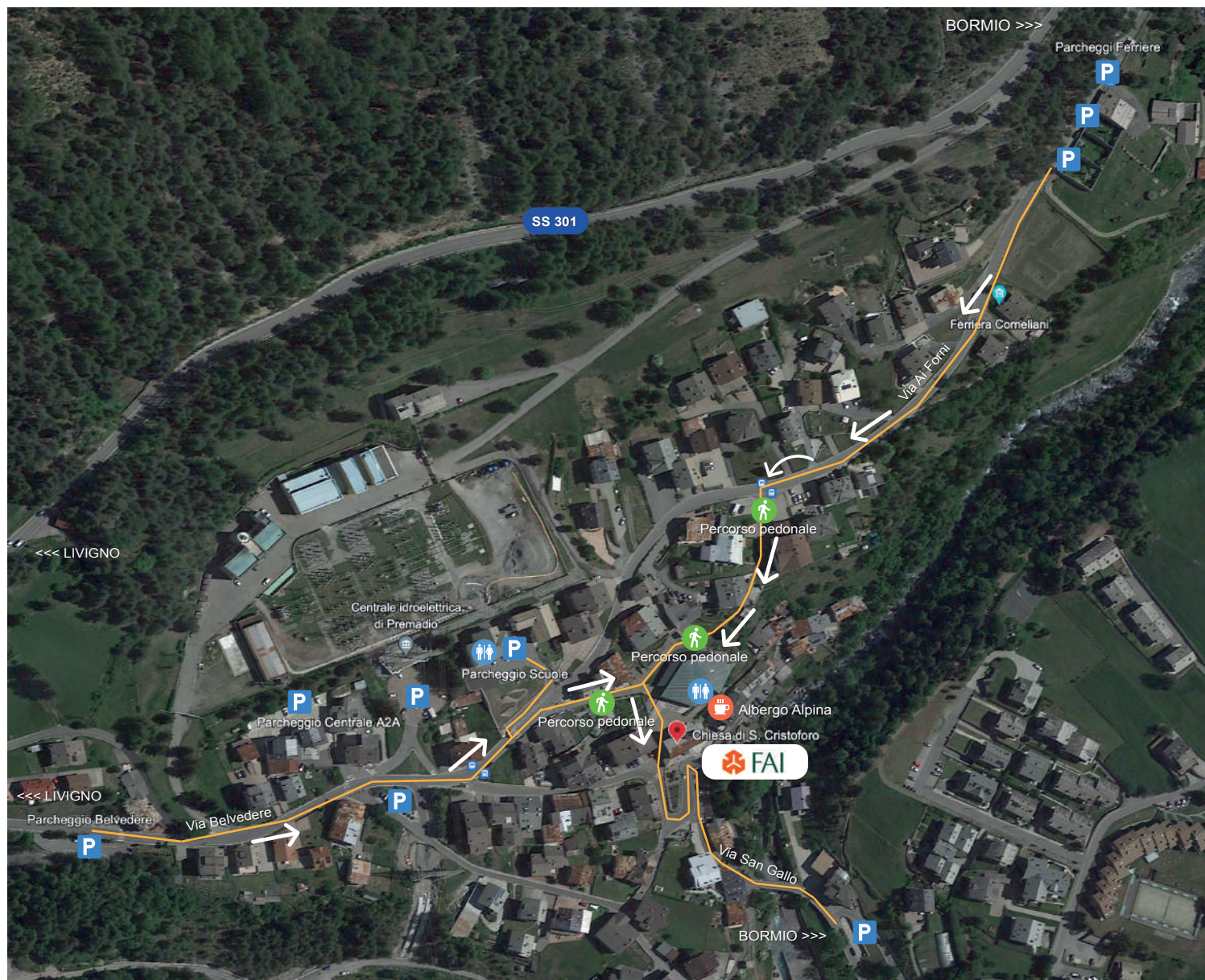


GIORNATE FAI DI PRIMAVERA

Premadio | Chiesa di S. Cristoforo



Nella frazione di Premadio sono presenti alcuni parcheggi pubblici e gratuiti.

La chiesa di S. Cristoforo si può poi raggiungere in sicurezza dai vari parcheggi utilizzando l'itinerario a piedi segnalato sulla mappa con tracciato di colore giallo.

Come punto di riferimento in Premadio è presente l'Albergo Alpina che si trova appena al di sotto della chiesa. Nei pressi della chiesa è disponibile un bagno c/o la casa parrocchiale, così come presso le ex-scuole elementari.

Semogo | Chiesa di S. Abbondio



Nella frazione di Semogo sono presenti alcuni parcheggi pubblici e gratuiti.

Per raggiungere i parcheggi in zona cimitero, campo sportivo e presso le scuole elementari bisogna imboccare la Via Le Ponti e poi la Via Viola. Dai parcheggi si può raggiungere la piazza del paese con una breve passeggiata (evidenziata in giallo sulla mappa) di circa 700 metri partendo dal punto più distante (cimitero).

Presso la piazza S. Abbondio sono presenti l'Hotel Miravalle e il Bar Maroma come punti di riferimento/appoggio, mentre all'interno della Chiesa è presente un bagno.

GIORNATE FAI DI PRIMAVERA

Pedenosso | ex-Centrale AEM di Rasin



Nella frazione di Pedenosso sono presenti diversi parcheggi pubblici e gratuiti presso l'area del Polifunzionale di Rasin.

Vi si può giungere o dalla strada Statale proveniendo da Bormio in direzione Livigno (percorso in verde) o tramite un accesso secondario percorrendo la strada comunale che costeggia il fiume Viola (percorso in giallo) che porta sempre ai parcheggi dell'area di Rasin.

Dai parcheggi si può raggiungere poi la ex-centrale AEM di Rasin con pochi passi a piedi (percorso in rosso).

Nell'area circostante e nel centro di Isolaccia ci sono alcuni bar e ristoranti come punti di riferimento e di appoggio.